

## INFORMACJA

2019-08-30

Instytut Uprawy Nawożenia i Gleboznawstwa - Państwowy Instytut Badawczy w Puławach w dniu 13.08.2019 r. opublikował raport nr 9, w którym stwierdził zagrożenie wystąpienia suszy na następujących kategoriach gleb w gminie Bejsce:

**Kategoria I - Bardzo lekka, grupa granulometryczna:**

piasek luźny - pl  
piasek luźny pylasty - plp  
piasek słabo gliniasty - ps  
piasek słabo gliniasty pylasty - psp

Zagrożenie suszą wystąpiło w niżej wymienionych uprawach w podziale na kategorie glebowe.

**I kategoria gleb - następujące uprawy:**

kukurydza na ziarno, kukurydza na kiszonkę, krzewy owocowe.

W pozostałych kategoriach glebowych gminy Bejsce Instytut Uprawy Nawożenia i Gleboznawstwa - Państwowy Instytut Badawczy, nie stwierdził zagrożenia wystąpienia suszy w bieżącym okresie monitorowania.

W przypadku, gdy dla danej rośliny, w tym łąk i pastwisk nie jest prowadzony monitoring suszy, szkody można szacować, jeżeli monitoring potwierdza wystąpienie suszy w uprawach o analogicznych wymaganiach wodnych.

Zgodnie z wytycznymi administracji rządowej szacowania strat można dokonać jedynie na wniosek rolnika.

Wójt Gminy Bejsce informuje, że w dniu 13 sierpnia 2019 r. powiadomił pełnomocnika Wojewody Świętokrzyskiego o wystąpieniu na terenie gminy niekorzystnego zjawiska atmosferycznego - SUSZY.

Poszkodowani rolnicy mogą składać pisemne wnioski o oszacowanie szkód w uprawach rolnych spowodowanych suszą na obowiązującym urzędowym formularzu dostępnym w Urzędzie Gminy w Bejskach w pokoju nr 8 lub na stronie internetowej Urzędu. Formularz należy złożyć w sekretariacie Urzędu Gminy w Bejskach.

Wypełniony wniosek oraz załączona do wniosku zgoda na przetwarzanie danych osobowych niezbędnych do przeprowadzenia oszacowania szkód muszą być czytelnie podpisane przez właściciela gospodarstwa lub jego pełnomocnika.

Do składanego wniosku rolnik dołącza kserokopię wniosku o płatności bezpośrednio w celu informacji o powierzchni gospodarstwa rolnego, a w przypadku posiadania zwierząt w gospodarstwie także kopię zgłoszenia do systemu Identyfikacji i Rejestracji Zwierząt (z Biura Powiatowego ARiMR).

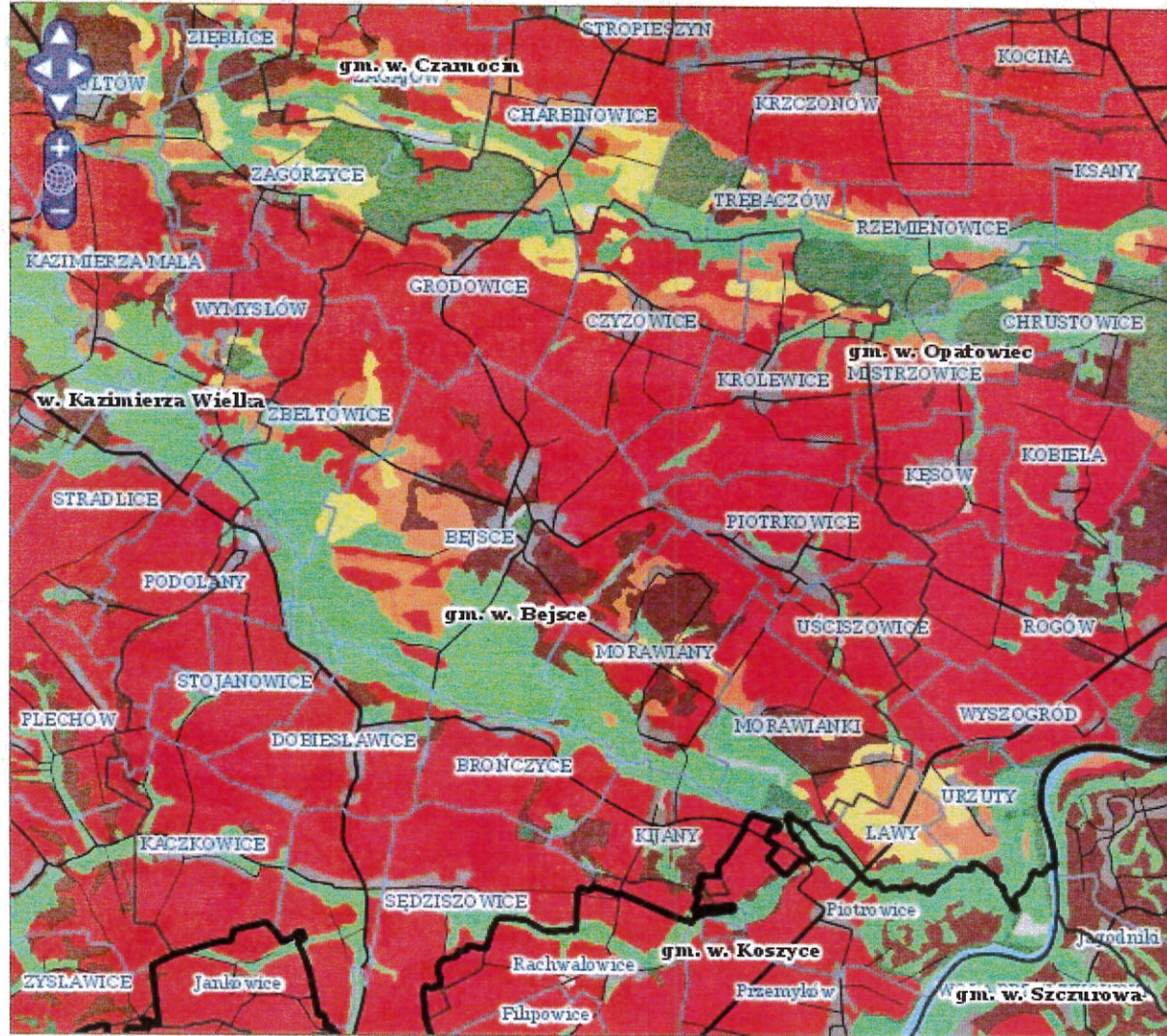
**UWAGA!!! Szacowaniu podlegają uprawy z których plony nie zostały zebrane.**

**Straty oszacowane w wyniku deszczu nawalnego w maju 2019 roku łączą się z ewentualnymi stratami spowodowanymi wystąpieniem suszy.**

WOJTA GMINY  
  
Edward Krupa



Mapa podatności gleb na suszę



Legenda

| Kategoria gleby |               |
|-----------------|---------------|
|                 | Kategoria I   |
|                 | Kategoria II  |
|                 | Kategoria III |
|                 | Kategoria IV  |

| Obszary niekasyfikowane |                      |
|-------------------------|----------------------|
|                         | Użytki zielone       |
|                         | Nieuzytki            |
|                         | Wody                 |
|                         | Lasy                 |
|                         | Tereny zurbanizowane |

Sieć drogowa: Dane kartograficzne: @ OpenStreetMap contributors