



## Badanie koniunktury w gospodarstwach rolnych (AK-R)

Badanie dostarcza rzetelnych danych o bieżącej sytuacji w gospodarstwach rolnych oraz służy do oceny ogólnej sytuacji w rolnictwie i prognozowania trendów rozwojowych.

### Zakres zbieranych informacji:

- informacje ogólne o gospodarstwie rolnym i osobie kierującej gospodarstwem
- rodzaje produkcji roślinnej oraz sprzedaż produktów rolnych
- rodzaje produktów zwierzęcych oraz ich sprzedaż
- ocena sytuacji gospodarstwa rolnego
- prognoza sytuacji gospodarstwa rolnego
- obrót gruntami rolnymi (sprzedaż i wynajem)

### Dlaczego warto wziąć udział w tym badaniu?

Pozyskane dane wykorzystywane są do wyliczenia wskaźników koniunktury, jak również do analiz sytuacji produkcyjno-ekonomicznej w rolnictwie.

### Termin realizacji badania:

Badanie prowadzone jest dwa razy w roku - w lipcu oraz w styczniu.

### Metody realizacji badania:

- samospis internetowy na stronie: [badaniarolne2025.stat.gov.pl](http://badaniarolne2025.stat.gov.pl) - dla osób fizycznych
- samospis internetowy na stronie: [raport.stat.gov.pl](http://raport.stat.gov.pl) - dla osób prawnych i jednostek organizacyjnych
- wywiad telefoniczny realizowany przez ankietera

### Dlaczego Twój udział jest ważny?

Twoje odpowiedzi – Twój głos – Twoje potrzeby!

Poprzez udział w badaniach GUS masz wpływ na to, jak kształtuje się polityka lokalna i krajowa, jakie strategie są wdrażane.

### Co się dzieje z podanymi danymi i jak są chronione?

Stosowane przez statystykę publiczną procedury gwarantują całkowitą ochronę informacji.

Wszystkie przekazane przez Ciebie dane objęte są tajemnicą statystyczną. Publikowane informacje obejmują zbiorcze wyniki badania, a nie indywidualne odpowiedzi respondentów.

### Zachęcamy do uczestnictwa w badaniu.

Prosimy o przychylne przyjęcie naszego ankietera.

### Kim jest ankieter statystyczny?

Ankieter statystyki nie jest osobą anonimową. Jest on funkcjonariuszem publicznym – pracownikiem urzędu statystycznego znajdującego się na terenie danego województwa.

Każdy ankieter posiada legitymację służbową oraz jest upoważniony do prowadzenia badań ankietowych zapisanych w Programie Badań Statystycznych Statystyki Publicznej na dany rok.

### Jak sprawdzić tożsamość ankietera?



To proste, wejdź na stronę: [badania-ankietowe.stat.gov.pl](http://badania-ankietowe.stat.gov.pl) i kliknij zakładkę -> Sprawdź tożsamość ankietera



### Infolinia statystyczna

W przypadku wątpliwości możesz także zadzwonić na numer infolinii statystycznej 22 279 99 99



Badania Ankietowe

## Poznaj badania ankietowe

realizowane przez  
Główny Urząd  
Statystyczny



Statystyka publiczna od ponad 100 lat dba o rzetelne, obiektywne i systematyczne informowanie organów państwa i społeczeństwa o sytuacji ekonomicznej, demograficznej, społecznej oraz środowiska naturalnego.

Możliwe jest to nie tylko dzięki przeprowadzonym co 10 lat spisom powszechnym, ale również poprzez realizowane badania ankietowe.

### Jak realizowane są badania?

Badania statystyczne realizujemy w oparciu o Program Badań Statystycznych Statystyki Publicznej na dany rok.

Gospodarstwa domowe oraz rolne wybierane są do badania w drodze losowania. Gdy zostaniesz wylosowany do udziału w badaniu, otrzymasz list zapowiedni pocztą tradycyjną lub skontaktuje się z Tobą ankieter, następnie przeprowadzi wywiad osobiście lub telefonicznie.

W niektórych badaniach możesz wziąć udział online.

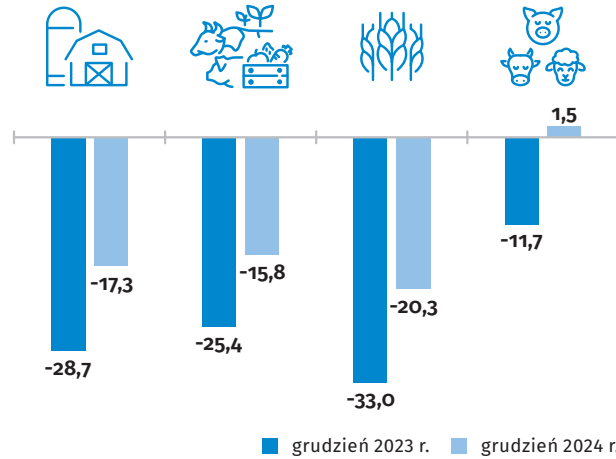


Więcej informacji na temat tego badania znajdziesz na stronie internetowej: [badania-ankietowe.stat.gov.pl](http://badania-ankietowe.stat.gov.pl) - dla szybkiego dostępu skorzystaj z kodu QR

## Gospodarstwa rolne:

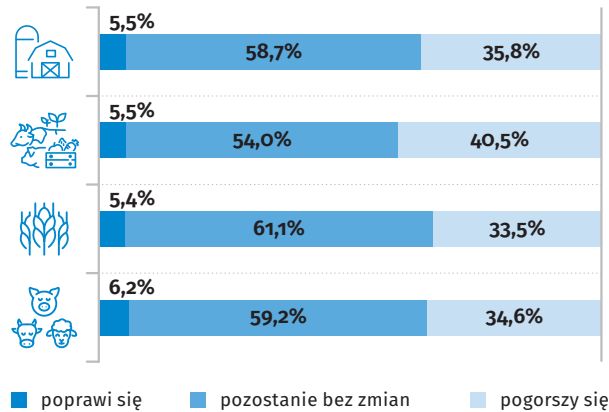
- ogółem
- wielokierunkowe
- ukierunkowane na produkcję roślinną
- ukierunkowane na produkcję zwierzęcą

## Saldo odpowiedzi dotyczące ocen bieżącej opłacalności produkcji rolniczej

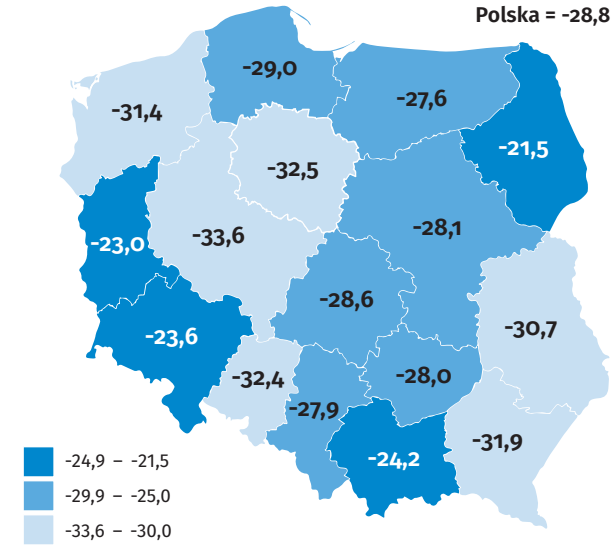


## Przewidywania dotyczące opłacalności produkcji rolniczej w pierwszym półroczu 2025 r.

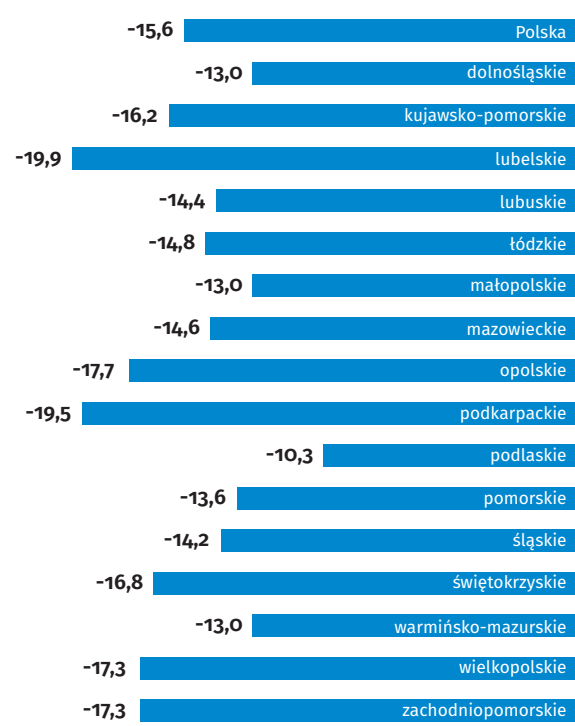
struktura odpowiedzi



## Wskaźnik zmiany ogólnej sytuacji w gospodarstwach rolnych w drugim półroczu 2024 r.



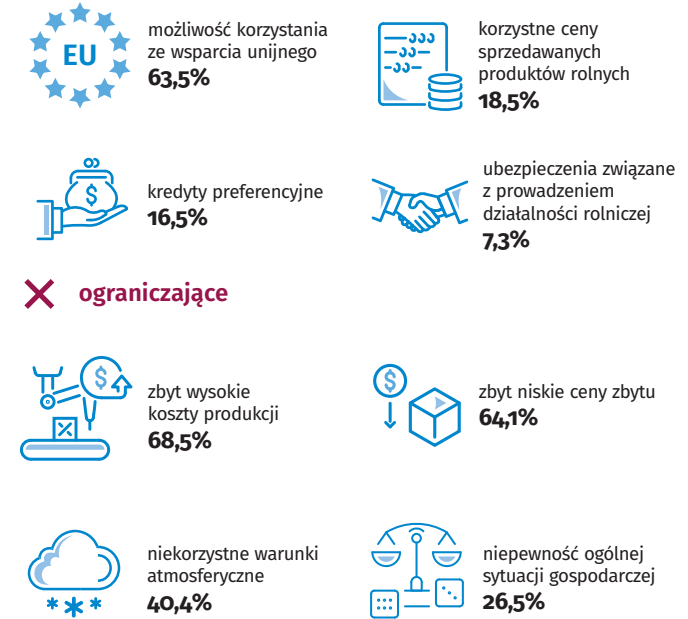
## Wskaźnik zmiany popytu na produkty wytwarzane w gospodarstwach rolnych w drugim półroczu 2024 r.



## Główne czynniki wpływające na rozwój gospodarstw rolnych

odsetek gospodarstw rolnych wskazujących dany czynnik

### ✓ sprzyjające



## Wpływ negatywnych skutków wojny w Ukrainie na gospodarstwa rolne w drugim półroczu 2024 r.

struktura odpowiedzi

