

## INFORMACJA

Instytut Uprawy Nawożenia i Gleboznawstwa - Państwowy Instytut Badawczy w Puławach <http://www.susza.iung.pulawy.pl/tabele/2603012/>, w dniu 13.08.2019 r. opublikował raport nr 9, w którym stwierdził zagrożenie wystąpienia suszy na następujących kategoriach gleb w gminie Bejsce:

### Kategoria I - Bardzo lekka, grupa granulometryczna:

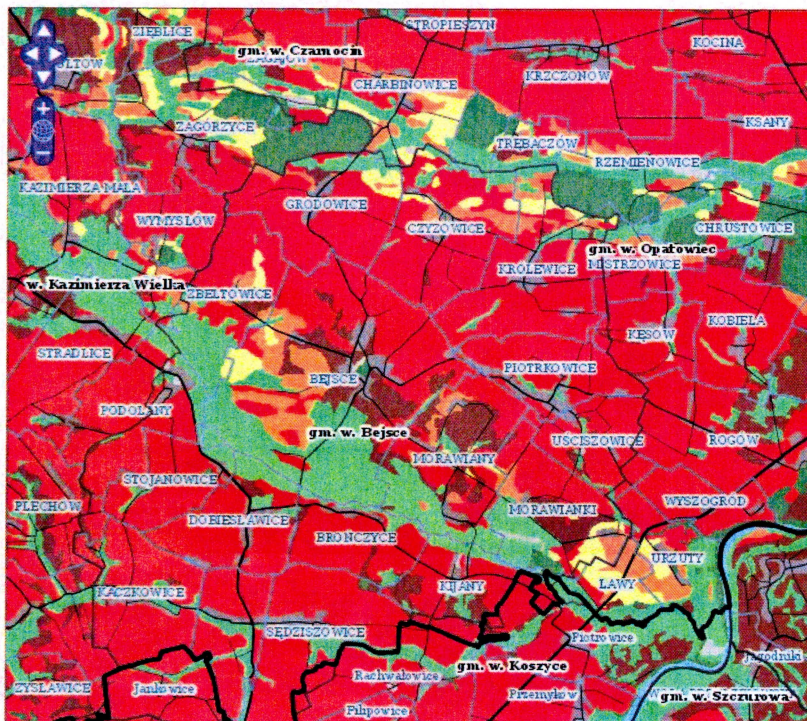
piasek luźny - pl

piasek luźny pylasty - plp

piasek słabo gliniasty - ps

piasek słabo gliniasty pylasty - psp

### Mapa podatności gleb na suszę



Sieć drogowa: Dane kartograficzne: © OpenStreetMap contributors

Legenda	
Kategoria gleby	
	Kategoria I
	Kategoria II
	Kategoria III
	Kategoria IV
Obszary niekasyfikowane	
	Użytki zielone
	Nieutylki
	Wody
	Lasy
	Tereny zurbanizowane

Zagrożenie suszą wystąpiło w niżej wymienionych uprawach w podziale na kategorie glebowe.

#### I kategoria gleb - następujące uprawy:

kukurydza na ziarno, kukurydza na kiszonkę, krzewy owocowe.

W pozostałych kategoriach glebowych gminy Bejsce Instytut Uprawy Nawożenia i Gleboznawstwa - Państwowy Instytut Badawczy, nie stwierdził zagrożenia wystąpienia suszy w bieżącym okresie monitorowania.

W przypadku, gdy dla danej rośliny, w tym łąk i pastwisk nie jest prowadzony monitoring suszy, szkody można szacować, jeżeli monitoring potwierdza wystąpienie suszy w uprawach o analogicznych wymaganiach wodnych.

Zgodnie z wytycznymi administracji rządowej szacowania strat można dokonać jedynie na wniosek rolnika.

Wójt Gminy Bejsce informuje, że w dniu 13 sierpnia 2019 r. powiadomił pełnomocnika Wojewody Świętokrzyskiego o wystąpieniu na terenie gminy niekorzystnego zjawiska atmosferycznego - SUSZY.

W terminie do dnia **23 sierpnia 2019 r.** poszkodowani rolnicy mogą składać pisemne wnioski o oszacowanie szkód w uprawach rolnych spowodowanych suszą na obowiązującym urzędowym formularzu dostępnym w Urzędzie Gminy w Bejskach w pokoju nr 8 lub na stronie internetowej Urzędu. Formularz należy złożyć w sekretariacie Urzędu Gminy w Bejskach.

Wypełniony wniosek oraz załączona do wniosku zgoda na przetwarzanie danych osobowych niezbędnych do przeprowadzenia oszacowania szkód muszą być czytelnie podpisane przez właściciela gospodarstwa lub jego pełnomocnika.

Do składanego wniosku rolnik dołącza kserokopię wniosku o płatności bezpośrednie w celu informacji o powierzchni gospodarstwa rolnego, a w przypadku posiadania zwierząt w gospodarstwie także kopię zgłoszenia do systemu Identyfikacji i Rejestracji Zwierząt (z Biura Powiatowego ARiMR).

**UWAGA!!! Szacowaniu podlegają uprawy z których plony nie zostały zebrane.**

**W związku z dużą ilością składanych w bieżącym roku wniosków o oszacowanie szkód powstałych w wyniku niekorzystnych zjawisk atmosferycznych, które nadal są rozpatrywane, pracownicy referatu BIDR tut. Urzędu nie będą służyć pomocą w wypełnianiu przedmiotowych wniosków. ponadto wnioski błędnie wypełnione lub niezawierające wszystkich wymaganych informacji pozostaną bez rozpatrzenia.**

WOJTY GMINY  
  
Edward Krupa